



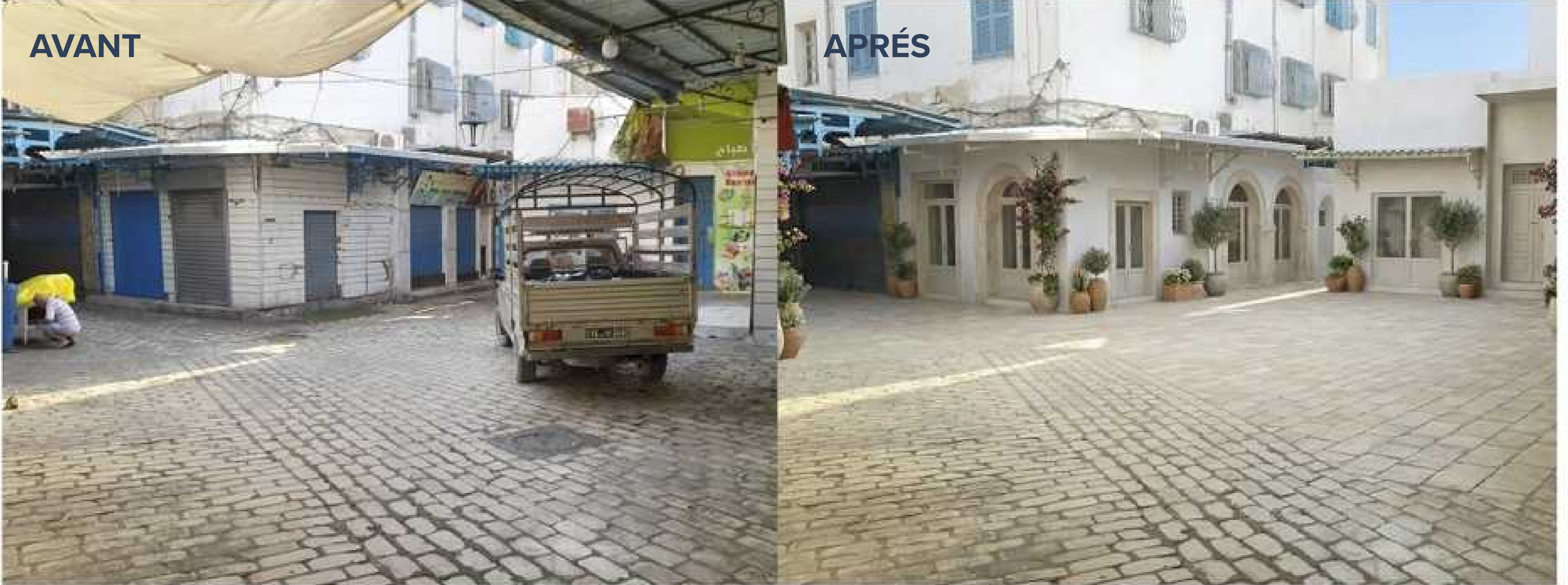
برنامج إحياء المراكز العمرانية القديمة  
Programme de Régénération  
des Centres Anciens



OPÉRATION DE RÉGÉNÉRATION DE LA VILLE DE

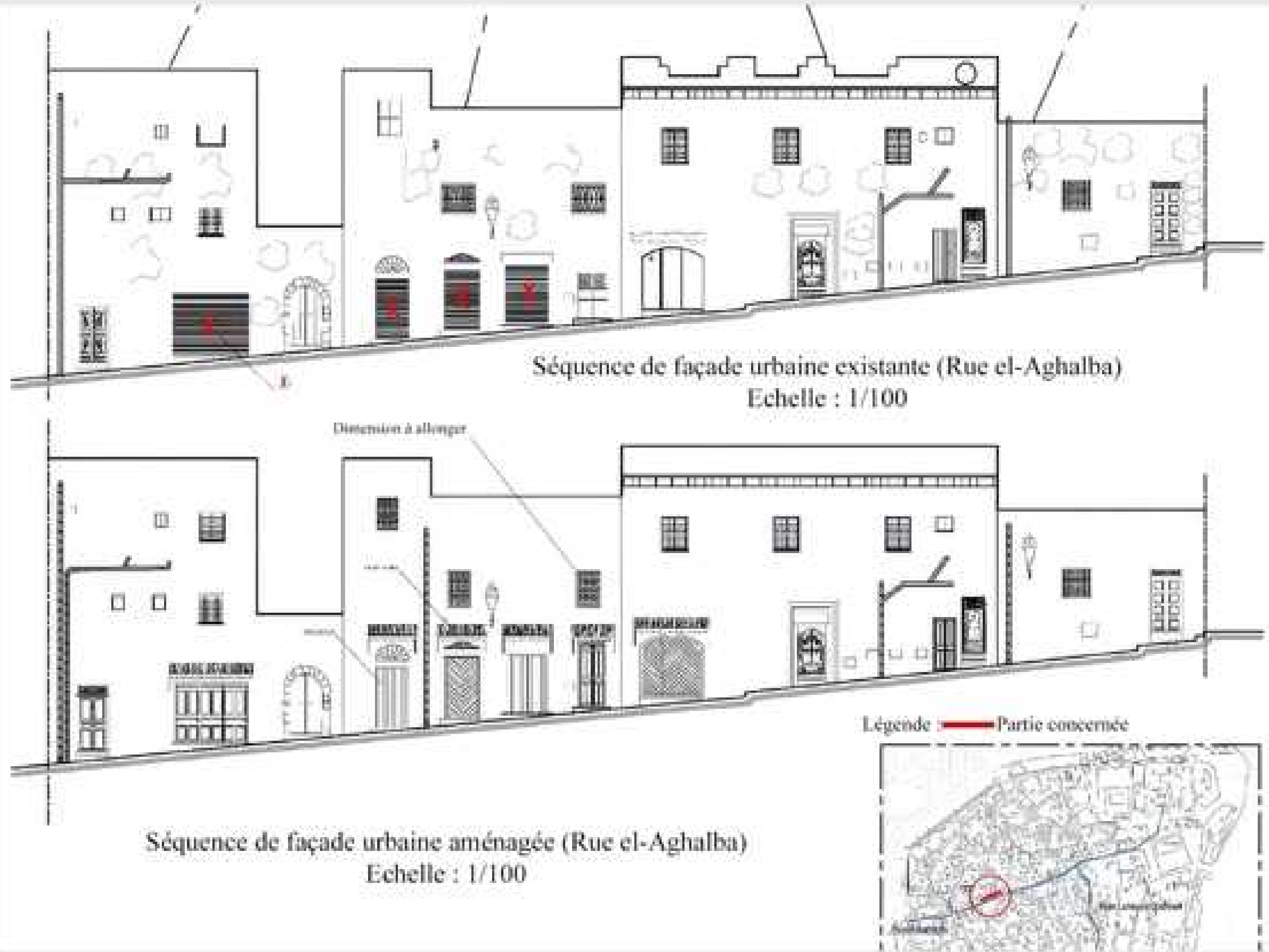
# SOUSSE

AVANT-PROJET



Dans le projet, la réhabilitation des façades est une action clé pour composer l'ensemble des espaces publics. Elle vise des interventions ciblées pour retrouver une qualité architecturale et une cohérence avec le caractère patrimonial du centre ancien.

## RÉHABILITATIONS



### ORIENTATIONS DES RÉHABILITATIONS DES FAÇADES

#### Exemple 1 :

- Garder le style traditionnel
- Reprise de l'enduit sur la totalité du mur de la façade
- Correction des dimensions des 2 ouvertures plus large que hautes
- Réhabiliter la porte en bois et son encadrement en pierres
- Remplacer le store métallique par une porte en bois
- Ajouter un auvent sur cette porte
- Changer la porte à gauche par un ouvrage en style traditionnel
- Séparer les conduites EU/EP et prévoir une descente EP en PVC couverte par des éléments en céramique type traditionnel
- Changer le store métallique par une porte en bois

#### Exemple 2 :

- Reprise de l'enduit sur la totalité du mur de la façade
- Correction des dimensions des 2 ouvertures plus large que hautes
- Prévoir des protections en fer forgé, type traditionnel sur ces ouvertures modifiées
- Remplacer les stores métalliques par des portes en bois et prévoir des auvents au-dessus des portes
- Prévoir une descente EP en PVC couverte par des éléments en céramique type traditionnel

#### Exemple 3 :

- Garder le style traditionnel
- Reprise de l'enduit sur la totalité du mur de la façade
- Correction des dimensions des 2 ouvertures plus large que hautes
- Prévoir des protections en fer forgé, type traditionnel sur ces ouvertures modifiées
- Remplacer les stores métalliques par des portes en bois et prévoir des auvents au-dessus des portes
- Prévoir une descente EP en PVC couverte par des éléments en céramique type traditionnel

